

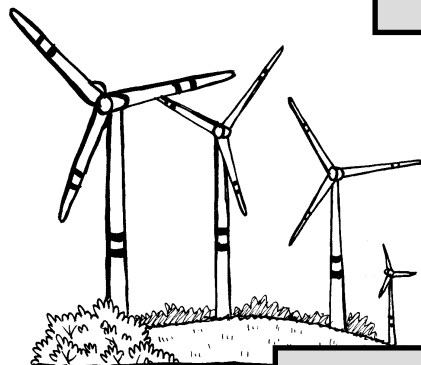
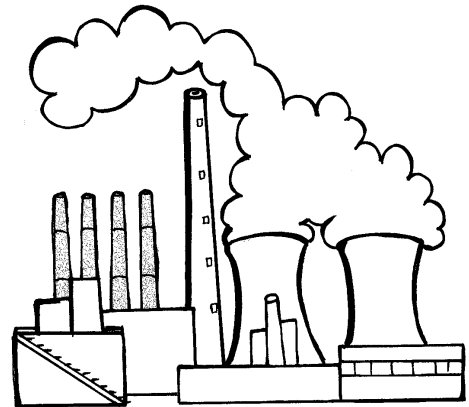
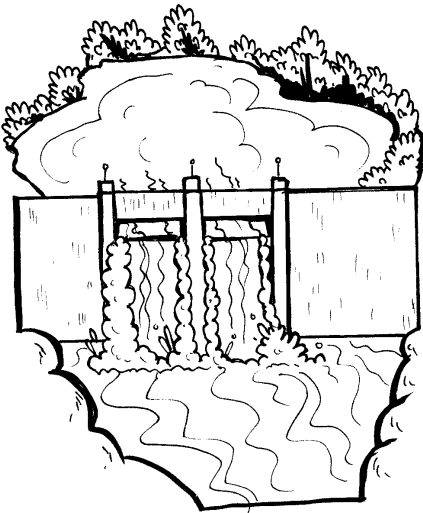
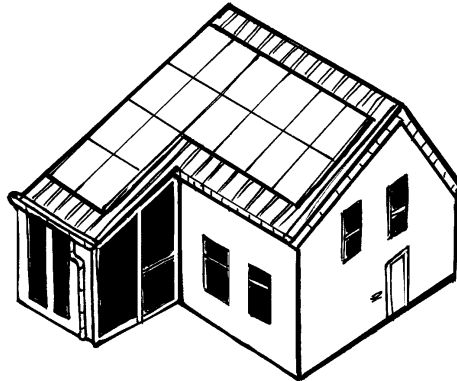
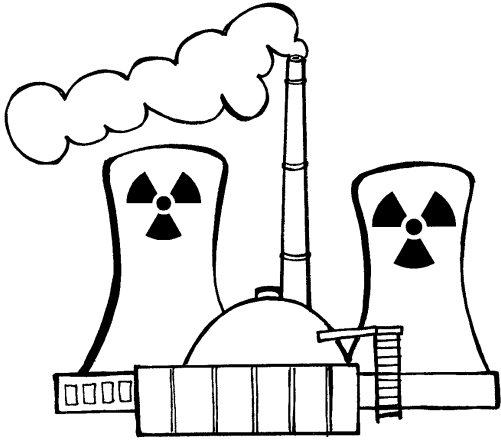


Name:

Datum:

Hier kommt der Strom her. Beschrifte.

Schreib



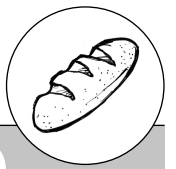
Kohle

Atomkraft

Wind

Wasser

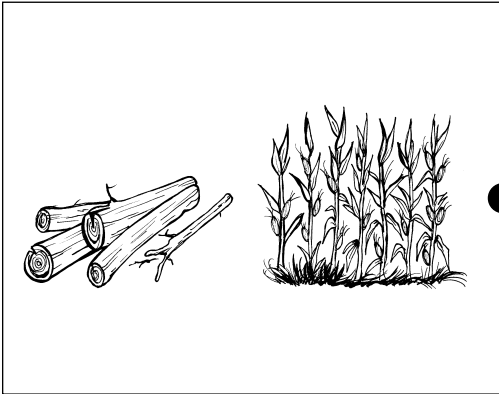
Sonne



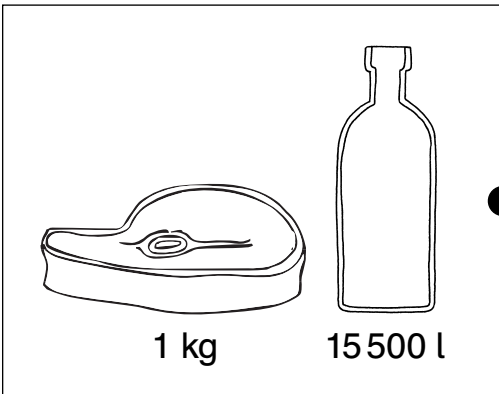
Name:

Datum:

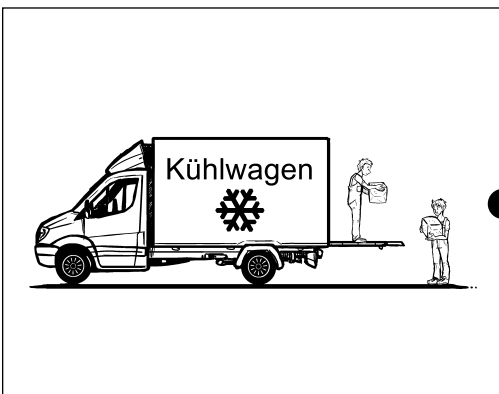
Warum sind tierische Lebensmittel schlechter für die Umwelt?
Lies und verbinde.



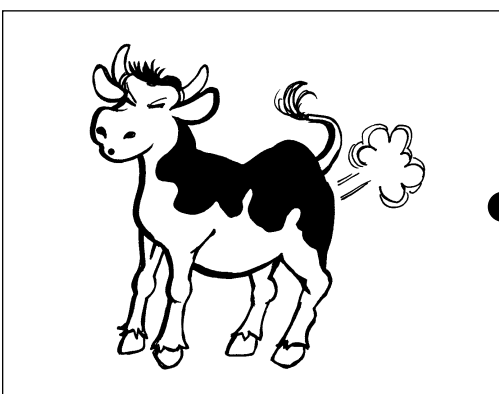
Kühlung und
Transport
verbraucht viel
Strom und Benzin.



Der Anbau von
Tierfutter braucht
viel Platz.

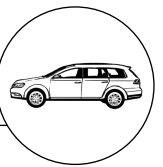


Kühe und Rinder
erzeugen bei der
Verdauung ein
Gas, das schlecht
für die Umwelt ist.

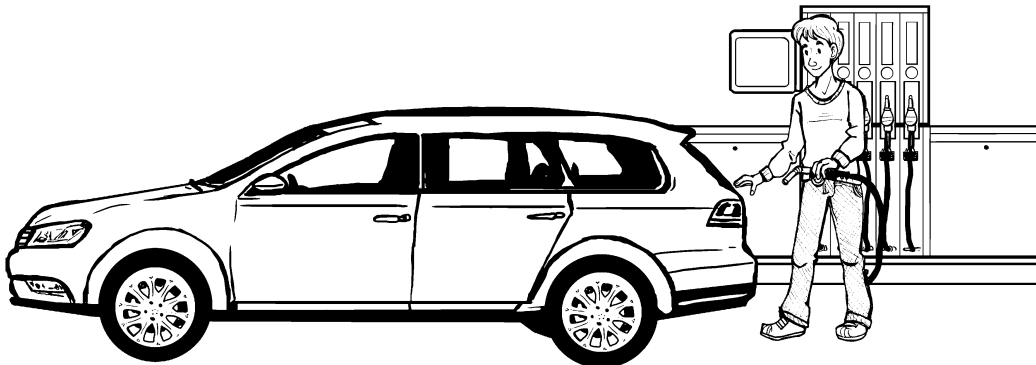


Das Erzeugen
tierischer
Lebensmittel
verbraucht viel
Wasser.

Autos erzeugen Abgase



Damit ein Auto überhaupt fahren kann, benötigt es Treibstoff. Der Treibstoff ist fast immer Benzin oder Diesel. Beides bekommt man an der Tankstelle.



Wenn der Motor vom Auto läuft, wird der Treibstoff verbrannt. Dabei entstehen Abgase. Diese Abgase gelangen über den Auspuff des Autos in die Luft. Abgase stinken. Und wenn man zu viele Abgase einatmet, können sie sogar krank machen.



Besonders schädlich sind Abgase für die Lunge. Sie machen das Atmen schwer und können zu Lungenkrankheiten führen.



Auch für die Umwelt sind die vielen Abgase schädlich.