

Stefan Heine



Die wunderbare Welt der Rätsel

Pflanzen und Blumen



Die wunderbare
Welt
der Rätsel



ÜBER DEN AUTOR:

Stefan Heine ist Rätselmacher aus Leidenschaft und das seit 25 Jahren. Weltweit beziehen etwa 400 Zeitungen und Zeitschriften Produkte aus der Rätselschmiede des Hamburgers.

Hunderte Bücher, Kalender, Zeitschriften und vieles mehr tragen Heines Namen. Mit seinen Live-Auftritten und im TV begeistert er Jung und Alt gleichermaßen.



Stefan Heine

Die wunderbare Welt der Rätsel

Pflanzen und Blumen





Impressum

Genehmigte Sonderausgabe für Weltbild GmbH & Co. KG,
Werner-von-Siemens-Str. 1, 86159 Augsburg

Copyright © presse service Stefan Heine, Hamburg, 2021

Text, Satz, Rätsel: presse service Stefan Heine

Design: Sascha von Pander

Illustrationen: freepik

Producing: presse service Stefan Heine, Hamburg

Druck und Bindung: Typos, tiskařské závody, s.r.o., Plzeň

Printed in EU

ISBN 978-3-8289-5193-8

Alle Rechte vorbehalten.

Besuchen Sie uns im Internet:
www.weltbild.de

Es grünt so grün!

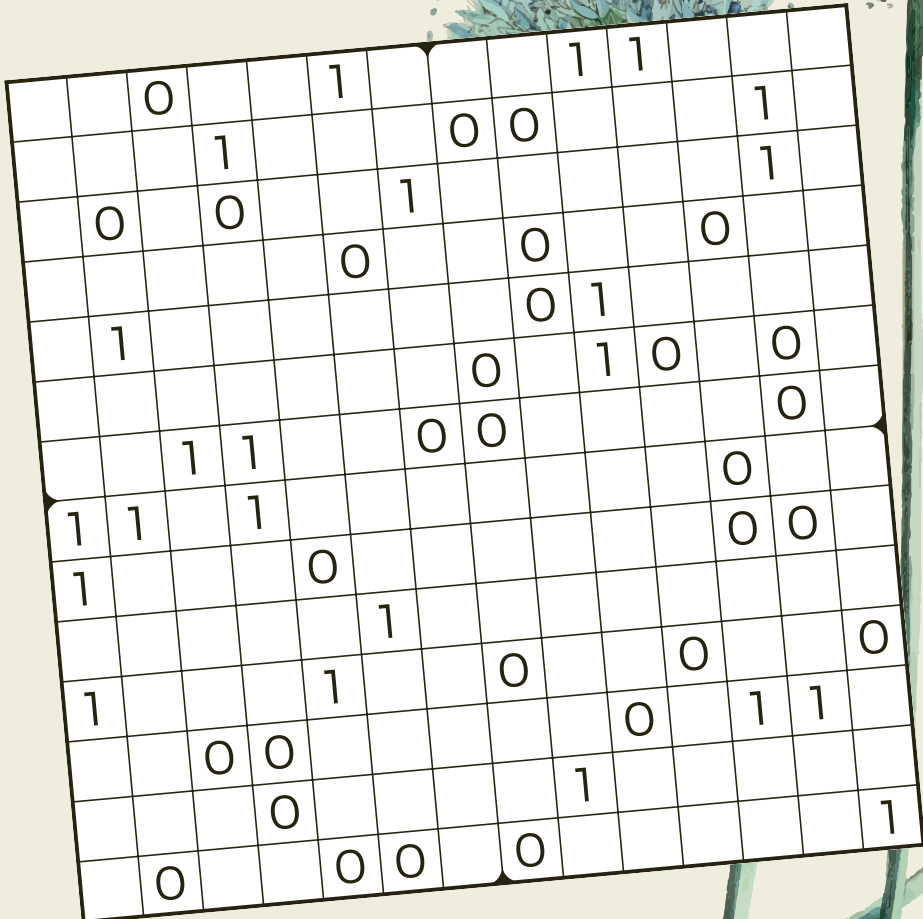
Finden Sie Ihre Lieblingsblumen im Buchstaben-
salat, testen Sie Ihr Wissen über exotische Pflanzen
und erkennen Sie die versteckten Unterschiede in
den Fehlersuchen. Ich lade Sie auf eine rätselhafte
Entdeckungsreise durch die faszinierende Flora
unseres Planeten ein.

Vertieft man sich in ein Rätsel, gibt sich ganz hin,
dann vergisst man alles um sich herum und genau
so soll es sein. Die Zeit vergeht wie im Fluge und
man ist ganz bei sich. Man kann kaum etwas
Besseres für sich tun. Denn wie heißt es so schön:
„Alle Wünsche werden klein, gegen den, gesund zu
sein!“ Ich sage: „Alle Sorgen sind weit fort, findet
man des Rätsels letztes Wort.“

Viel Vergnügen wünscht
Stefan Heine

Eins und Null

Es sind die Ziffern 1 und 0 in das Gitter einzutragen. In jeder Zeile und Spalte müssen beide Ziffern gleich oft vorkommen. Senkrecht und waagrecht dürfen nicht mehr als zwei gleiche Ziffern nebeneinanderstehen.



leicht

Richtig oder Falsch?

Die Schokoladen-Kosmee erhielt ihren Namen wegen ihres Duftes nach Kakao.

Welche der folgenden Pflanzen verbreiten einen wirklich üblen Gestank?

	JA	NEIN
Lavendel	<input type="checkbox"/>	<input type="checkbox"/>
Aronstab	<input type="checkbox"/>	<input type="checkbox"/>
Frangipani	<input type="checkbox"/>	<input type="checkbox"/>
Asant	<input type="checkbox"/>	<input type="checkbox"/>
Maiglöckchen	<input type="checkbox"/>	<input type="checkbox"/>
Drachenwurz	<input type="checkbox"/>	<input type="checkbox"/>
Rose	<input type="checkbox"/>	<input type="checkbox"/>
Jasmin	<input type="checkbox"/>	<input type="checkbox"/>
Schwarznessel	<input type="checkbox"/>	<input type="checkbox"/>
Flieder	<input type="checkbox"/>	<input type="checkbox"/>

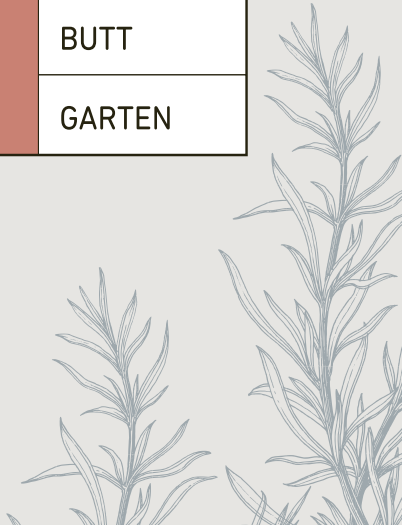


Brückenrätsel

Es sind Begriffe zu finden und in die Leerfelder einzutragen, die sowohl die Wörter in der linken Spalte sinnvoll ergänzen, als auch den Wörtern der rechten Spalte vorangestellt werden können. Unter dem Pfeil ergibt sich von oben nach unten ein Lösungswort.



RING				▼				HUT
AZUR								BEERE
WARM								ORANGE
LESER								TAUBE
GRUND								WEIZEN
FACH								ZEUG
MINERAL								PFLANZE
SAND								NOTE
NIEDER								BLUME
BERN								BUTT
PELZ								GARTEN



Sudoku

		5	3		6	1		
		2		9		6		
6	3		5		1		8	7
5		7				8		2
	6						4	
4		8				3		9
3	2		1		9		7	8
		4		6		5		
		1	4		3	9		

leicht

Ziffern von 1 bis 9 müssen so eingetragen werden, dass sie in jeder Zeile, jeder Spalte und in jedem 3x3-Feld genau einmal vorkommen.

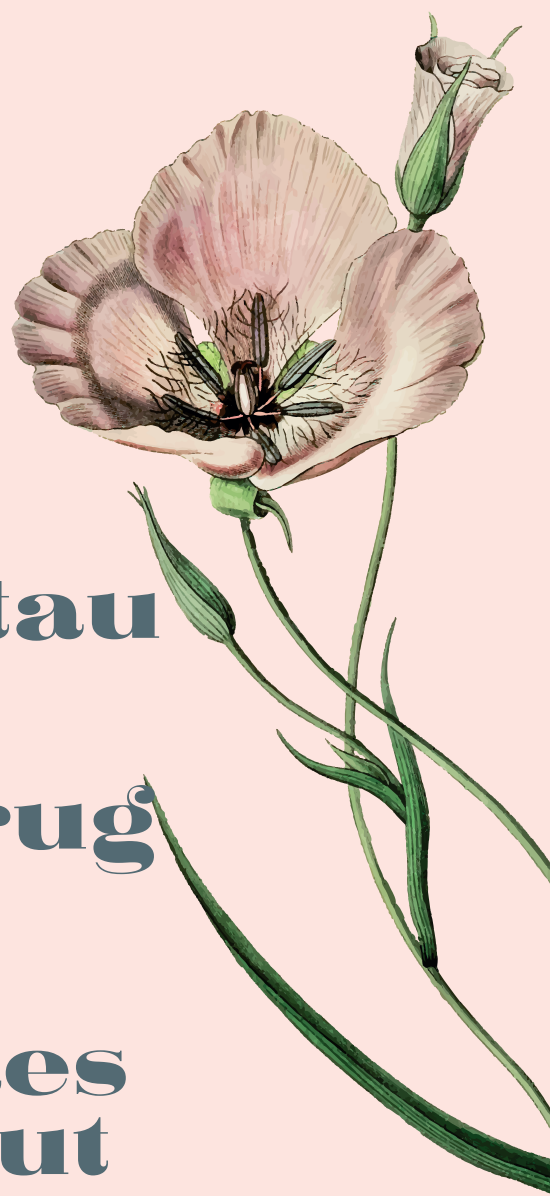


8		7				3		9
			6		7			
4								8
	1			7			2	
			8		2			
	9			1			6	
2								1
			5		3			
9		3				4		2

mittel

Blinder Passagier

Drei der Pflanzen haben etwas gemeinsam, aber die vierte passt nicht dazu. Welche ist es?



Sonnentau

Zwergkrug

**Gemeines
Fettkraut**

Engelstrompete



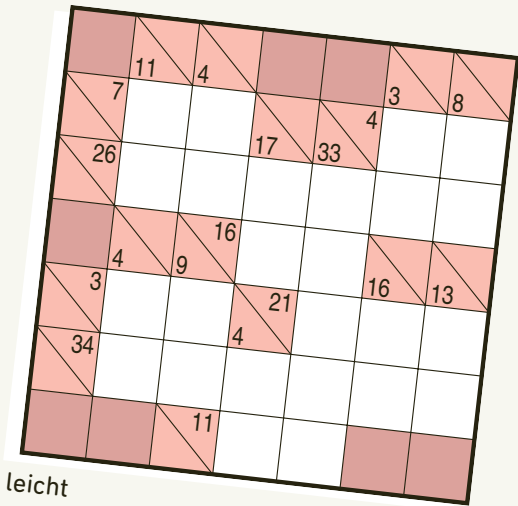
Schwedenrätzel

Einbringen der Früchte	Hptstadt v. Brunei (Bandar Seri...)	Männernamen	Filmgröße	metallhaltiges Gestein	Tonsilber	Stippsoße	nicht weit entfernt	Aufzeichnung
6	Mutter von Abel (A.T.)	freudig	kurz für: zu der	Wortteil: nicht	10	Lücke ostdt.: Kunststoff	Knorpelfisch	weibl. Ziege
kurz für: heran	US-Raumfahrtbehörde	Substanz der Gene falls, dann	englisch: eins	Schiffskran	Fürstin in Indien	amtliche Genehmigung	Göre	4
9	Papageien	Wortteil: vor	Altertum	Schiffsetagen	Boss	Abgott	11	3
neu entstehender Stern	Anlage zur Eisengewinnung	einfallsreich	Gewahrsam (Kw.)	Beule	Sohn Jakobs (A.T.)	US-Novellist	poetisch: Duft	hohe englische Adelige
12	Gegner Luthers	beginnen	2	im Stil von (franz.)	Grobfeile	Blutarmut	musik. Übungsstücke	
Gehörorgan	frz.: Jahre	gerippter Stoff	Futteral	Ackerpflanze	engl.: sie	Drohwort	österr. Bundesland	Zelt der Indianer
Hoheitsgebiet	physikal. Einheit	Mittelmeerteil	Atemnotanfälle	englisch: machen	1	Pastetenart	Strom in Ostafrika	Tanzfigur der Quadrille
veraltet: Gymnasiast	deshalb (ugs.)	nddt. Höhenzug	7	Wortteil: Tausend	5	Sprache im antiken Rom	8	Ammoniakverbindung
Kniebeuge im Ballett	Defizit							aztekische Gottheit

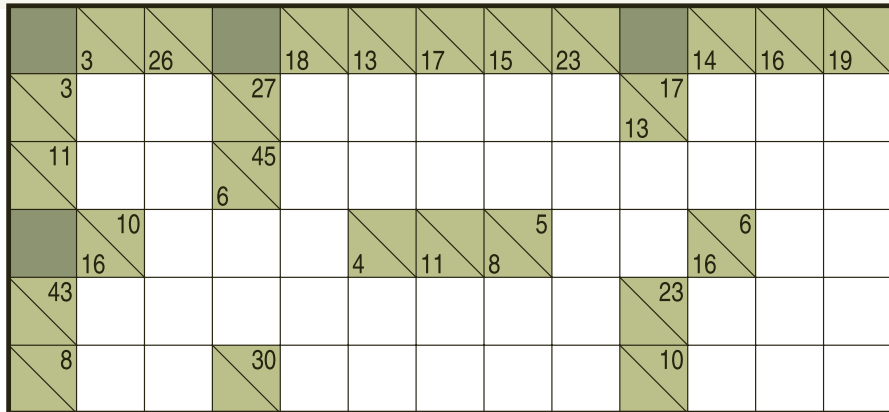
1	2	3	4	5	6	7	8	9	10	11	12
---	---	---	---	---	---	---	---	---	----	----	----

Kakuro

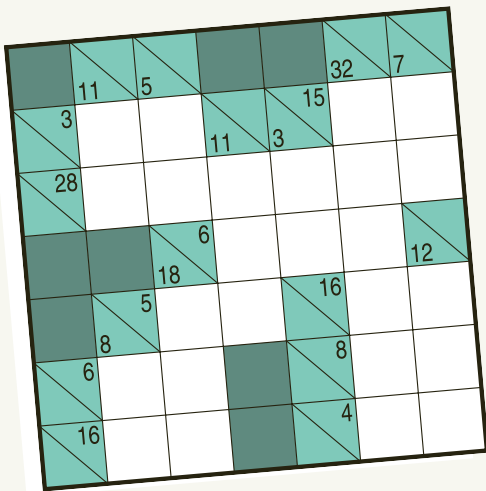
Die leeren Felder sind mit Ziffern von 1 bis 9 zu füllen. Vorgegebene Zahlen stellen die Summe der angrenzend beginnenden senkrechten oder waagerechten Felder dar. Innerhalb eines Summenbereiches darf keine Ziffer wiederholt werden.



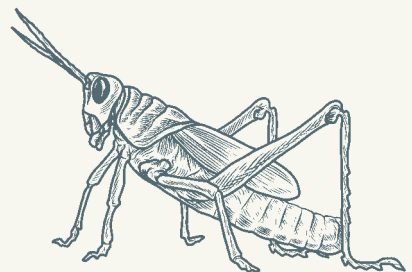
leicht



schwer



mittel



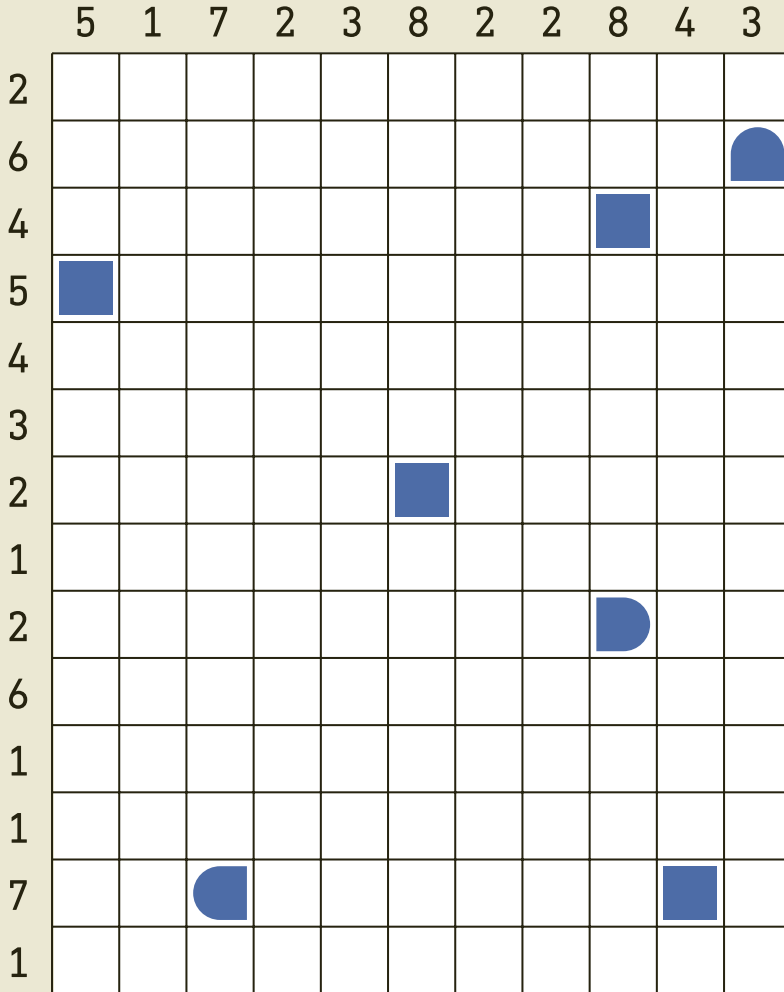
Visitenkarte

Durch das Umstellen der Buchstaben auf der Visitenkarte ergibt sich, welche Blumen Ines Licht aus Werl ganz besonders liebt.



Schiffe

Die unter dem Rätsel gezeigten Schiffe sind aufzuspüren. Alle Schiffe liegen senkrecht oder waagrecht im Wasser. Kein Schiff berührt ein anderes, auch nicht diagonal. Die Zahlen am Rand bezeichnen die Anzahl der Schiffsteile pro Spalte oder Zeile.



Orterätsel



Der gesuchte Ort sollte ein Rückzugsort sein, eine Heimstatt des privaten Lebens. Hier wollte der Bauherr mit seinen Freunden philosophieren, musizieren und in Begleitung der geliebten Hunde die Natur genießen. Er sprühte vor Ideen für die Gestaltung von Wohngebäuden und Park, die er in Entwürfen festhielt, und deren Umsetzung er streng überwachte. Die in ihrer Kreativität eingeschränkten Architekten, unter ihnen Georg Wenzeslaus von Knobelsdorff, kurz zuvor mit dem Bau des Berliner Opernhouses betraut, folgten den Anweisungen ihres Auftraggebers oft nur zähneknirschend. Ihnen erschien das nur zwölf Räume umfassende Hauptgebäude nicht repräsentativ genug. Noch dazu sollten die Zimmer ebenerdig liegen, mit direktem Zugang zur Terrasse, ohne prachtvolle Treppe hinab. Für die Gestaltung des Parks hatte der Bauherr ebenso aparte Ideen entwickelt. Er wünschte sich Weinbergterrassen, ein Novum in der regionalen Landschaftsarchitektur. Zwei Jahre später waren Schloss und Park

fertig gestellt. Seiner Gattin Elisabeth Christine von Braunschweig-Bevern verbot der König den Zutritt, lieber versammelte er seine „Tafelrunde“ um sich, seinen philosophisch-künstlerischen Freundeskreis. Auch Voltaire gehörte dazu, zeigte sich aber unzufrieden ob der reinen Männerschar, die ihn umgab. Als „Klausur“ empfand er seine Aufenthalte dort, so ganz ohne die Gesellschaft von Frauen. Friedrich II. dagegen genoss die Freiheit vom Prunk höfischen Lebens und die Beschaulichkeit seines „maison de plaisance“.



Pfadfinder

Man beginnt mit dem markierten Buchstaben und findet den Weg durch das Feld. Es kann waagrecht und senkrecht gegangen werden, aber nicht schräg. Welche Wörter ergeben sich? Der richtige Weg nennt fünf Korbblütler.

A	I	R	I	T	T
R	N	H	C	L	A
E	G	E	D	E	I
B	B	L	A	H	L
R	L	U	M	E	A
E	G	R	E	T	S





Zahlenkreuzwort

Gleiche Zahlen bedeuten gleiche Buchstaben. Durch Ausprobieren ist jeder Zahl ein Buchstabe zuzuordnen und in die Rätselgrafik einzutragen, sodass ein vollständiges Rätsel entsteht.

2	7	4	19	19		10	3	7	7	11	8
7		19	8	3	2	20	8		3	18	13
13	12	7	3		7	8	11	20	11		20
8	13		2	4	8	11		19	8	13	17
	7	11	7	8	13		15	11	11	8	
7	4	7		11	2	5	20	8		16	7
15		6	13	2	2	11	8		19	11	15
		W	A	S	S	E	R				
20	8	13	18	7		10	4	11	8	2	11
18	3	2	7		10	3	12	2	11		17
3	19		13	10	11	18		13	20	8	13
20		6	3	8	8		8	20	12	11	
17	13	20		13	12	9	13		5	3	13
	13	12	11	9	5	4	7	11		10	3
11	18	11	14	11		9	11	12	12	11	12
14	11	12	11		18	13	12	1	11		20

1	2	3	4	5	6	7	8	9	10	11	12	13	14	15	16	17	18	19	20	21	22	23	24	25	26
S					W		R				E	A								*	*	*	*	*	*



Drudel

Hier ist Köpfchen gefragt, um die gesuchten Begriffe zu erraten. Es ist darauf zu achten, wie und wo die Buchstaben stehen (in, an, um, bei, unter usw.), wie oft sie zu sehen sind und wie sie klingen, wenn sie laut ausgesprochen werden.

Te

Zu Weihnachten
steht die in vielen
Wohnzimmern.

H **H** **H**

H **L** **H**

H **H** **H**

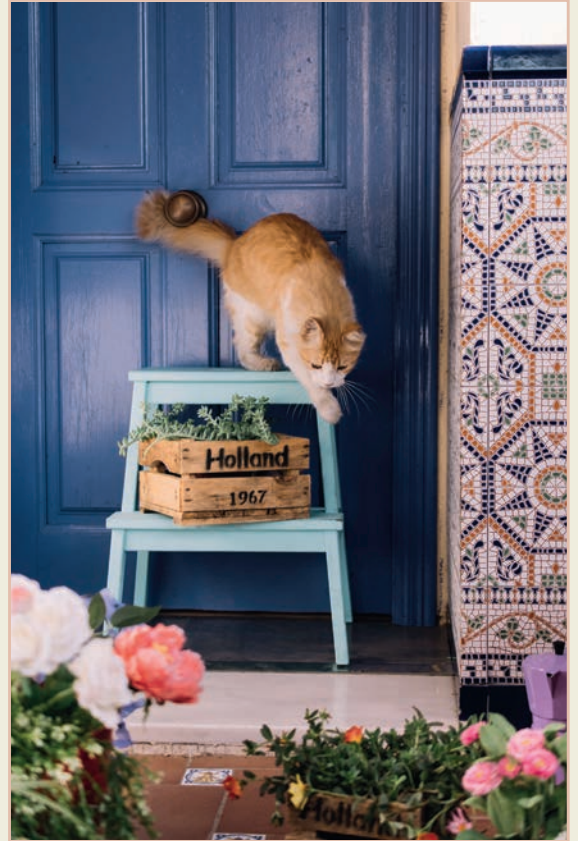
Redensartlich hat
die mancher im
Allerwertesten.



Fehlersuche



Auf den ersten Blick scheinen die beiden Motive gleich auszu-sehen. Sie unterscheiden sich jedoch in fünf Details, die es zu entdecken gilt.



Buchstabensalat

Die nebenstehenden Begriffe sind waagrecht, senkrecht oder diagonal im Raster aufzuspiiren.



Z C C O T P A M A I G L O E C K C H E N
I N I W L E B E R B L U E M C H E N K T
T X V U W W I L I G A M Y S U K J R Z M
R L H C A C A O L O S H A A K E L E I Q
O H Y N M Y D J P L Q R O R R L K Q V P
N X N A E L G O L D L A C K G K R X W D
E B B C M Z Y H F N B A R T N E L K E T
N S C H L U E S S E L B L U M E R N R D
M I L T Q Q U E I S E N H U T Z E I U E
E O N K N P Q G Y S E I D E L B A S T P
L T Q E X R F O Q E T Y J C A V F H K E
I U L R A T L E O L G Z S S N M Y O W S
S E N Z C H R I S T R O S E I T M N A E
S R K E T R H I T Z P R I M E L Y G L I
E K A P U Z I N E R K R E S S E L O D F
B E J R Z B E X R Q H V U Y W B A L M E
M N A P M Z A N G S S A N F U L V D E N
L B H R U G S P L F U C C I R I E R I K
H U U Q N M D H O M I I T Q Z U N E S R
R N F N I I Z S C N O B A J P S D G T A
Z D D V Z F K W K Z V N F N Z D E E E U
R M R Y V Z O A E M D E E M V E L N R T